



TON GRANELL

La planta producirá 450 kilovatios de energía

Inician la construcción de dos plantas fotovoltaicas entre Cervera y les Oluges

CERVERA T. G.

Desde hace unos días, se han empezado a preparar los terrenos donde está previsto construir dos plantas solares en el término de Cervera, cerca del límite del vecino municipio de les Oluges. Tal y como ha informado el concejal de Urbanismo de la Paeria, Jaume Garravé, actualmente se están tramitando los correspondientes permisos definitivos para poder poner en marcha estas dos plantas, las cuales ocuparán una superficie total de unas 2,4 hectáreas de terreno. En total, ambas instalaciones prevén produ-

cir más de 450 kilovatios de energía mediante un considerable número de placas solares fotovoltaicas fijas, no concretado, las cuales "tienen una vida media de entre 30 y 40 años si se les aplica el adecuado mantenimiento", según el edil.

Jaume Garravé ha añadido que proyectos de este tipo tienen unas condiciones muy favorables por parte del Ministerio de Industria, al ser generadoras de energías alternativas. A la vez, este hecho comporta que tengan un precio garantizado durante 10 años por la energía.

El Govern protegerá las ovejas 'xisqueta' y aranesa y el 'cavall pirinenc català'

El DAR creará libros genealógicos para conservar estas razas

La mayoría se crían en las montañas del Pirineo y Prepirineo leridano

BARCELONA

L. M.

El Departament de Agricultura, Alimentació i Acció Rural (DAR) ha creado libros genealógicos de las razas ovinas *xisqueta* y *aranesa*, y de la equina *cavall pirinenc català*, y ha aprobado las respectivas reglamentaciones específicas y estándares raciales, según se publica en el último número del *Diari Oficial de la Generalitat de Catalunya* (DOGC). Con esta herramienta, la Generalitat protegerá estas razas autóctonas y facilitará su reproducción.

Con el fin de coordinar las acciones de mejora y mantenimiento y establecer un efectivo de ganado selecto que mantenga el patrimonio



L. M.

La oveja 'xisqueta' se dotará de un libro genealógico

genético, el Govern considera necesario establecer el prototipo de estas razas y crear los correspondientes libros genealógicos.

La creación de los libros genealógicos tiene los objetivos de permitir el control técnico de la raza y de disponer de los datos que permitan desa-

rollar un programa de mejora para la conservación, la selección y la evaluación genética de los animales que pertenecen a estas razas, mediante el control de rendimientos, con el objetivo de destinarlos a la reproducción.

Los libros genealógicos de las mencionadas razas los llevarán las asociaciones de criadores que tengan por objeto colaborar con el mantenimiento y la promoción de estas razas y que hayan sido reconocidas oficialmente por el director general de Agricultura i Ramaderia para gestionar el libro.

La raza ovina *xisqueta* forma parte de las razas del tronco ibérico y tiene gran valor zootécnico porque se trata de una variedad ovina muy antigua, que ha evolucionado poco, y que se mantiene con un alto grado de pureza. La raza ovina *aranesa* tiene un gran valor zootécnico, por su rusticidad, gran adaptación a las condiciones ambientales adversas y temperamento tranquilo pero vivo, sin problemas de manejo y elevado instinto gregario.

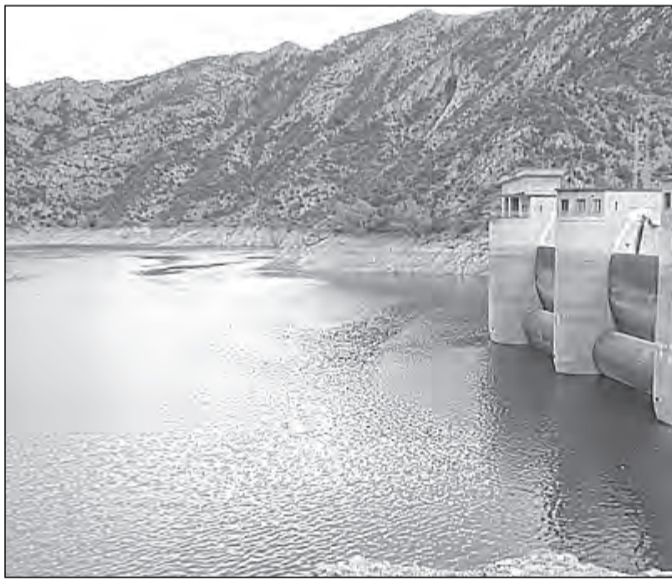
En cuanto a la raza *cavall pirinenc català*, ésta también tiene gran valor zootécnico por su rusticidad, la elevada precocidad sexual, la buena fertilidad, la gran facilidad de parte y las notables aptitudes maternas. En los últimos años se ha trabajado en esta raza para conservarla, potenciarla y mejorarla.

Las cuencas del Ribagorçana y el Segre, en alerta a pesar de las lluvias

ZARAGOZA / MADRID L. M.

La Comisión de Desembalse de la Cuenca del Ebro de la Confederación Hidrográfica del Ebro (CHE) se reunió ayer para hacer un análisis de la situación de la cuenca. Las conclusiones de la reunión apuntan que la lluvia registrada en el último mes ha per-

mitido una mejora en las reservas y una recuperación de los caudales circulantes en el eje del Ebro, comunidad foral de Navarra y Huesca, aunque continúa la situación de emergencia o alerta en otros puntos como las cuencas de los ríos Noguera Ribagorçana y Segre.



L. M.

El pantano de Oliana ha recuperado pocas reservas

Si se tienen en cuenta los datos desde inicios del año hidrológico, a pesar de esta mejora se sigue estando en sequía pluviométrica, ya que

las lluvias registradas entre los meses de setiembre de 2007 y abril de 2008 en toda la cuenca del Ebro están por debajo de la media de un

Sólo mejoran los embalses del eje del Ebro, los de la Comunidad Navarra y los de Huesca

Lleida se encuentra por debajo del 75% de precipitaciones medias

año normal. La CHE destaca que las zonas de Teruel, Zaragoza y Lleida se encuentran por debajo del 75% de lluvias medias. Con respecto

a las cuencas reguladas, con presencia de embalses, continúan en situación de emergencia o alerta las cuencas del Segre, Ésera y Noguera Ribagorçana.

Obras del 'trasvase'

Por otro lado, la vicepresidenta del Gobierno, María Teresa Fernández de la Vega, afirmó ayer que las obras para llevar el agua del Ebro a Barcelona "se van a hacer a tiempo y en los plazos previstos" y rechazó "dificultades" por el retraso de la firma del convenio entre la Generalitat y el Gobierno. Además, argumentó que el Gobierno trabaja para solucionar los problemas de los ciudadanos, como ha hecho durante la anterior legislatura, y que el decreto ley "garantiza el suministro de agua a todos".

CADA DISSABTE



Les notícies de casa tractades des de casa

